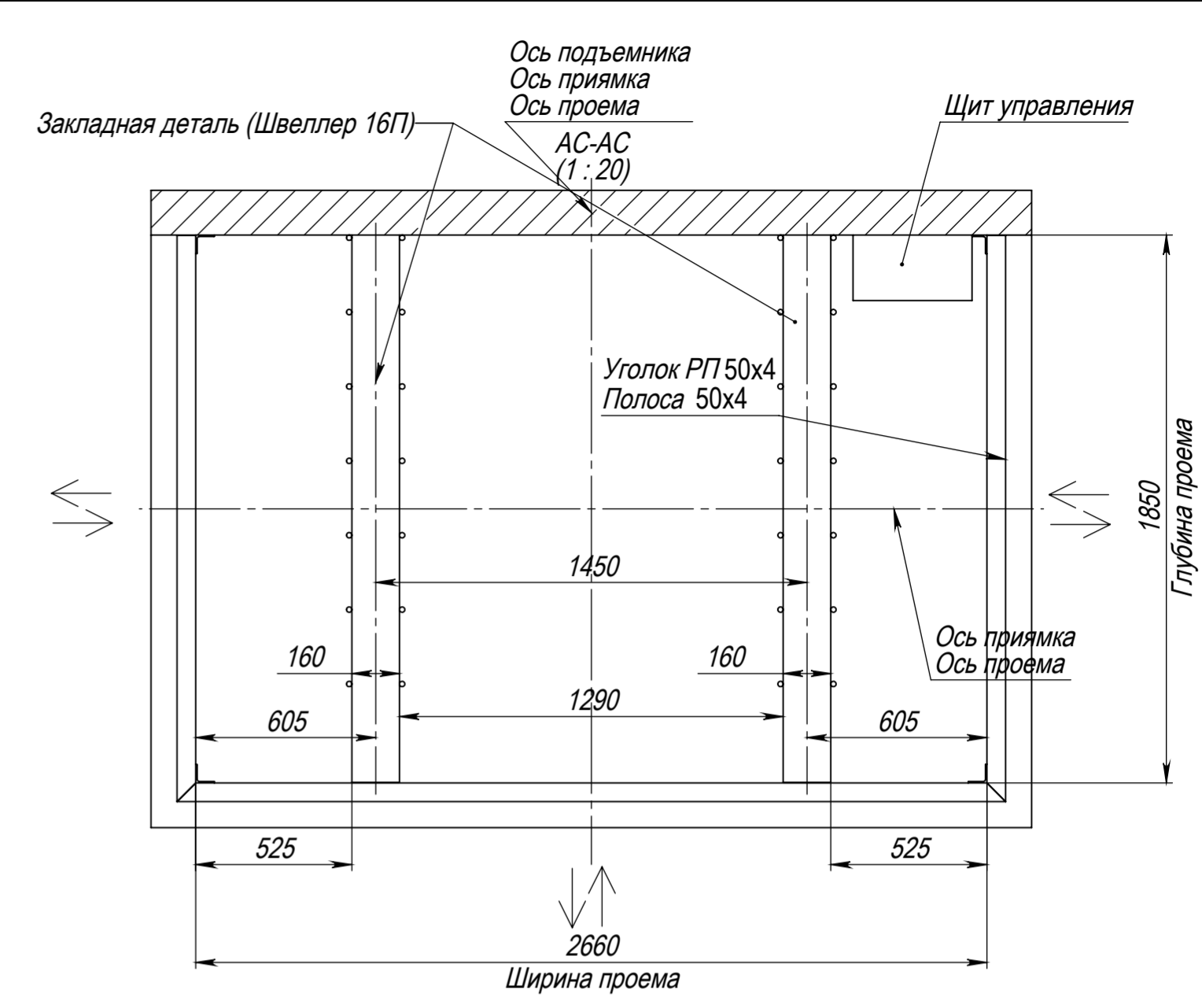
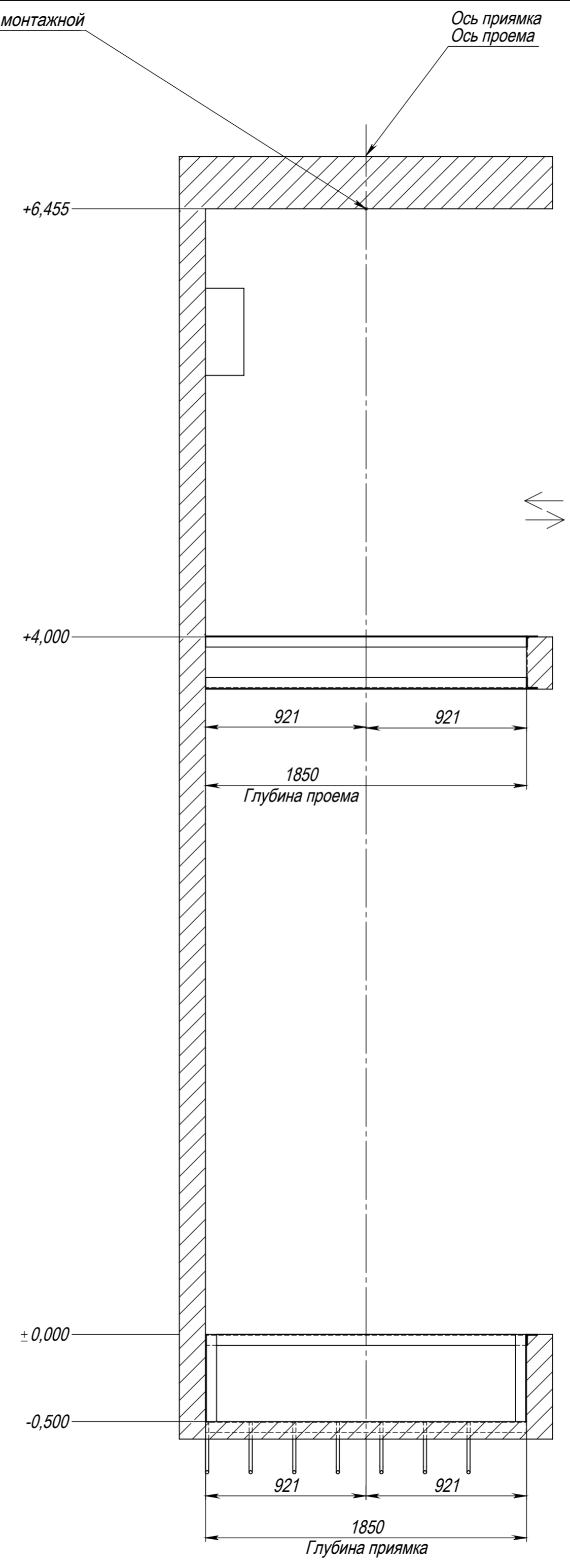
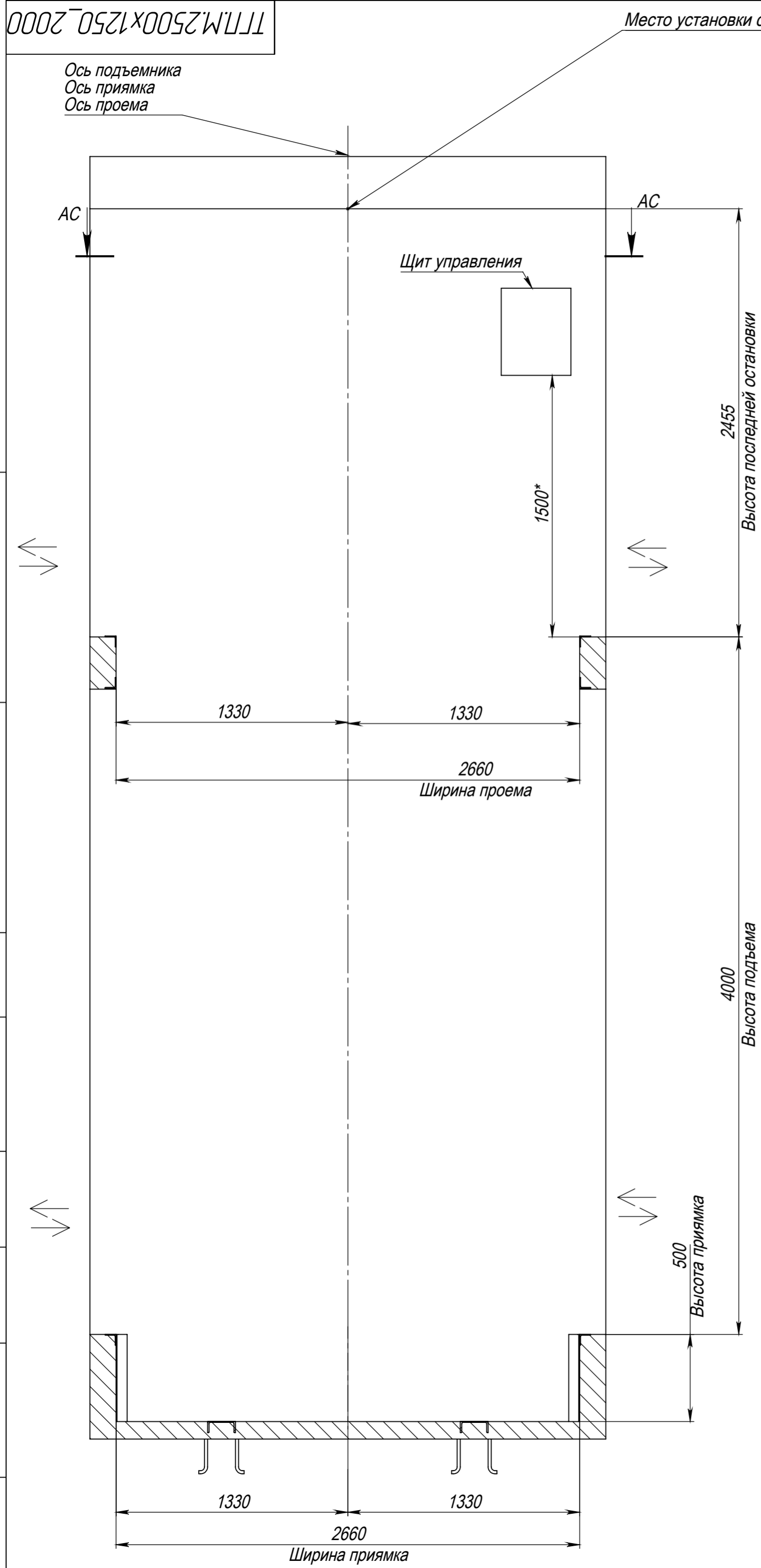


ТТ.М.2500x1250_2000



Технические требования ТТ.М.2500x1250_2000 изготовлены по техническим параметрам грузоподъемника указанным в договоре № от г. выданном компанией ООО "ЭКСПО". Настоящие технические требования ТТ к строительной части здания под установку подъемника после согласования с Заказчиком, изменениям ТТ не подлежат. В конструкции подъемника, после проведения детального проектирования, возможны изменения.

От Заказчика

От Поставщика

подпись

МП

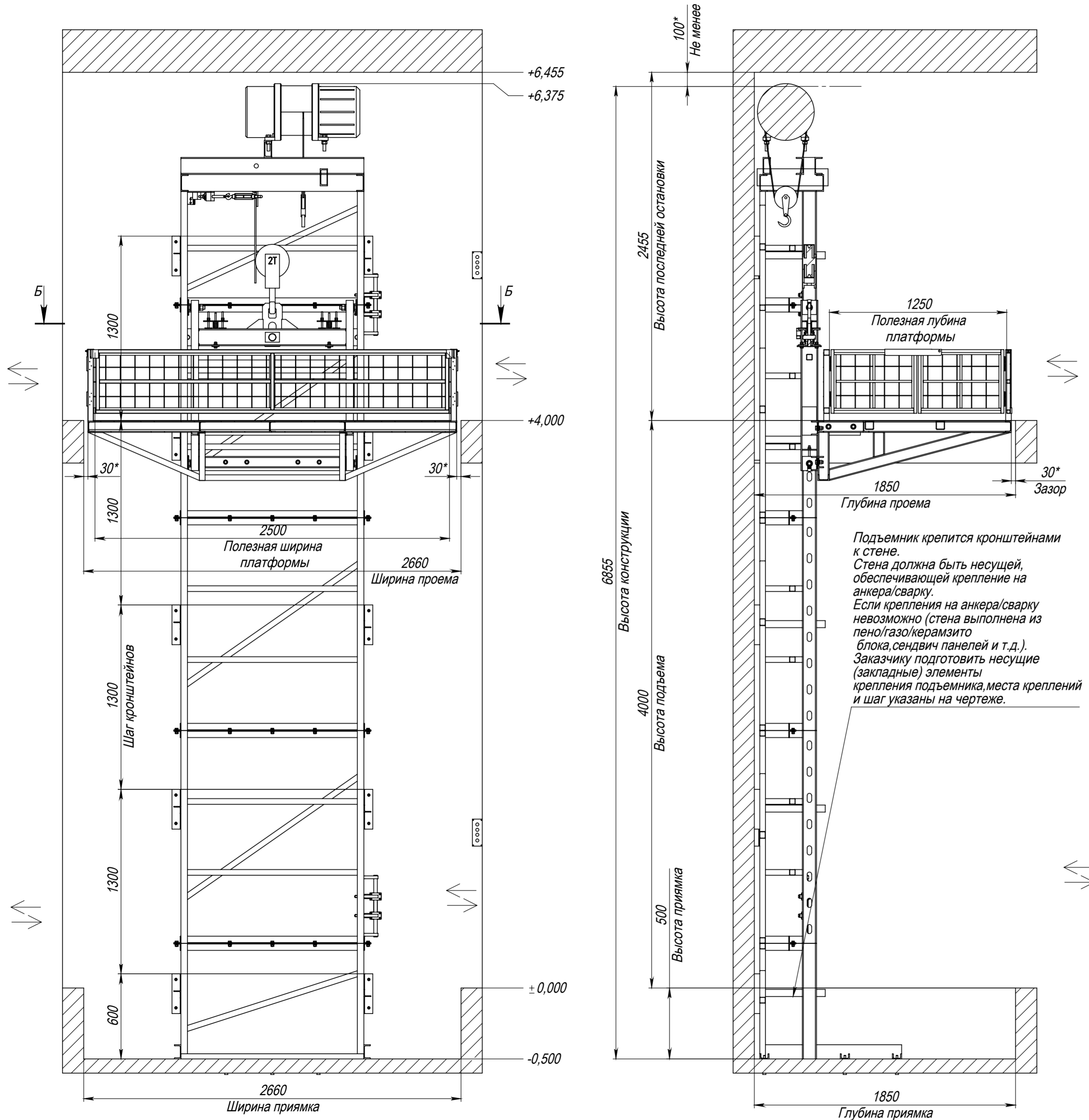
подпись

МП

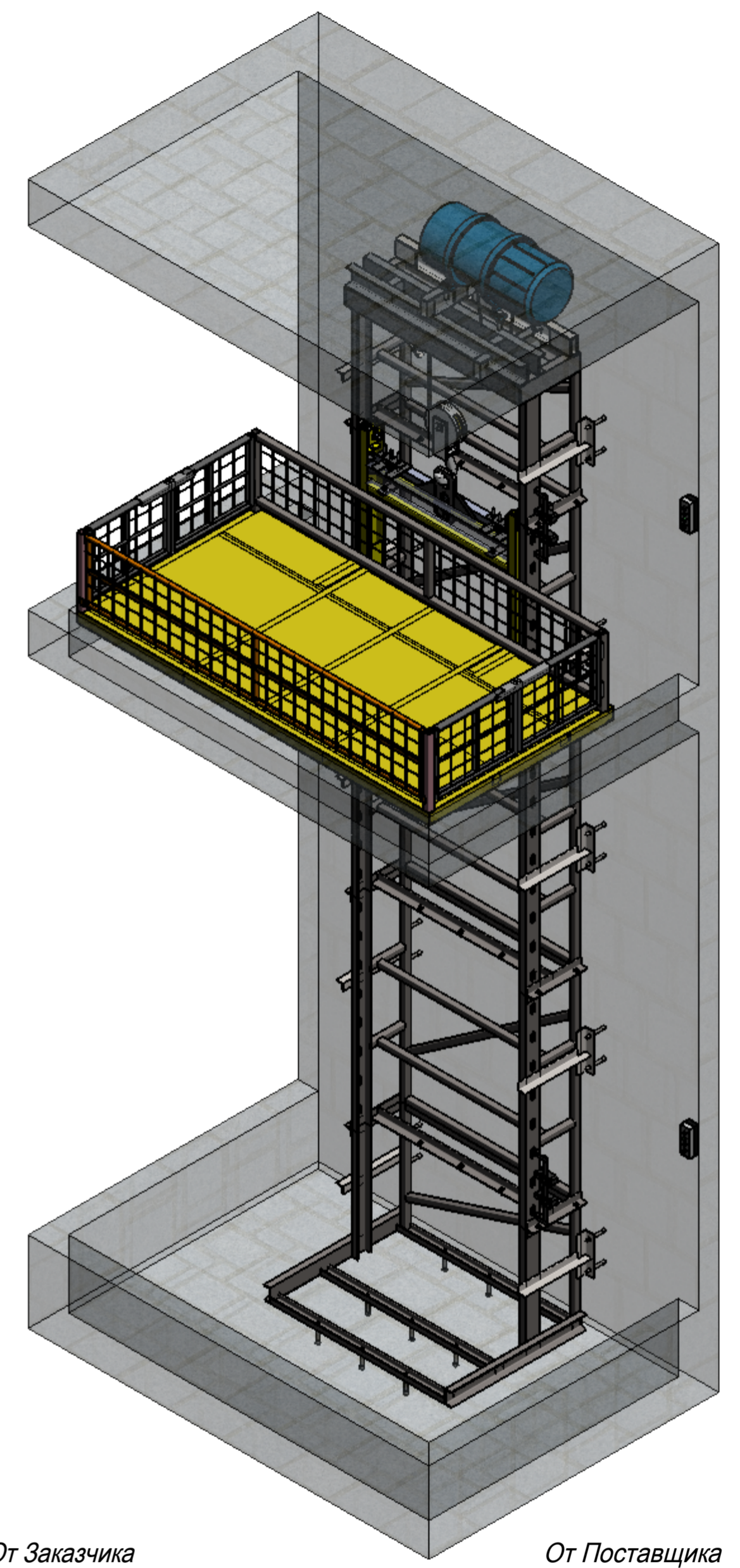
| | | | | | | | |
|----------|------|----------|-------|--|------|--------|---------|
| | | | | ТТ.М.2500x1250_2000 | | | |
| Изм. | Лист | № докум. | Подп. | Дата | Лит. | Масса | Масштаб |
| | | | | 24.03.2024 | | 146.24 | 1:25 |
| Разраб. | | | | Технические требования к строительной части под установку грузоподъемника ГП-1500-М-4,20 | | | |
| Проб. | | | | Лист 1 Листов 3 | | | |
| Т.контр. | | | | Заказчик: ООО "ЭКСПО" | | | |
| Нач. КБ | | | | | | | |
| Н.контр. | | | | | | | |
| Утв. | | | | Объект: | | | |

| |
|----------------|
| Перв. примен. |
| Справ. № |
| Подпись и дата |
| Инв. № дубл. |
| Взам. инв. № |
| Подпись и дата |
| Инв. № подл. |

Схема установки подъемника



Подъемник крепится кронштейнами к стене. Стена должна быть несущей, обеспечивающей крепление на анкера/сварку. Если крепления на анкера/сварку невозможно (стена выполнена из пено/газо/керамзито блока, сэндвич панелей и т.д.), Заказчику подготовить несущие (закладные) элементы крепления подъемника, места креплений и шаг указаны на чертеже.



От Заказчика

От Поставщика

подпись МП

подпись МП

Технические требования ТГП.М.2500x1250_2000 изготовлены по техническим параметрам грузозабога подъемника указанным в договоре выставленном компанией ООО "ЭКСПО". Настоящие технические требования ТТ к строительной части здания под установку подъемника после согласования с Заказчиком, изменениям ТТ не подлежат. В конструкции подъемника, после проведения детального проектирования, возможны изменения.

| | |
|--------------|--------------|
| Инв. № подл. | Подп. и дата |
| Взам. инв. № | Инв. № дубл. |
| Подп. и дата | Подп. и дата |

ТЕХНИЧЕСКИЕ ТРЕБОВАНИЯ (ТТ)

к строительной части здания под установку грузового
мачтового подъемника грузоподъемностью 2000 кг на три остановки.

До начала установки грузового подъемника Заказчику необходимо:

1. Согласовать с монтирующей организацией:

- высотные отметки чистых полов на уровнях (этажах), при этом за отметку ±0,000 м принять отметку пола первой остановки (чертеж ТГП.М.2500x1250_2000).
Все документы выдаются с согласующей подписью представителя заказчика и проектной организации.

2. На отметке -0,500 выполнить несущее основание из бетона марки М300 (чертеж ТГП.М.2500x1250_2000). Несущая способность основания должна быть не менее 2 кг/см² (руководствоваться данными изыскательских материалов, характеристиками грунта).
Фундамент должен представлять собой монолитное основание. Рекомендуется использовать бетон марки не ниже М300.
При бетонировании заложить две закладные детали (швеллер 16П). К закладным деталям приварить анкера из арматуры АIII диаметров 18 мм типа "Ус" длиной 100-150 мм по 10-16 шт на каждую. Рекомендуется прямик обрмить по периметру и углам уголком РП 50x4. Место установки подъемника очистить от посторонних предметов и/или мусора.
Предусмотреть в прямике каналы для отвода сточных вод (при необходимости).

3. На отметках +4,000 выполнить проем(-ы) (чертеж ТГП.М.2500x1250_2000). Рекомендация проем обрмить уголком РП 50x4 и связать полосой 50x4 (чертеж ТГП.М.2500x1250_2000). Обеспечить равенство диагоналей проемов с точностью ±10 мм. Несосотность проемов и прямка не должна превышать 10мм.

4. Установить монтажную скобу с полезной нагрузкой 2500кг в потолочном перекрытии на последнем уровне в месте пересечения диагоналей проема/прямка.

5. После завершения монтажа, обшить подъемник защитным ограждением на каждом уровне высотой не менее 2000мм соблюдения правил техники безопасности. Обшивку подъемника выполняет Заказчик.

6. Стены должны быть несущими, крепление осуществляется при помощи анкеров и/или сварки. При отсутствии возможности установки данных видов крепления, материалы для иных способов крепления – предоставляются Заказчиком.

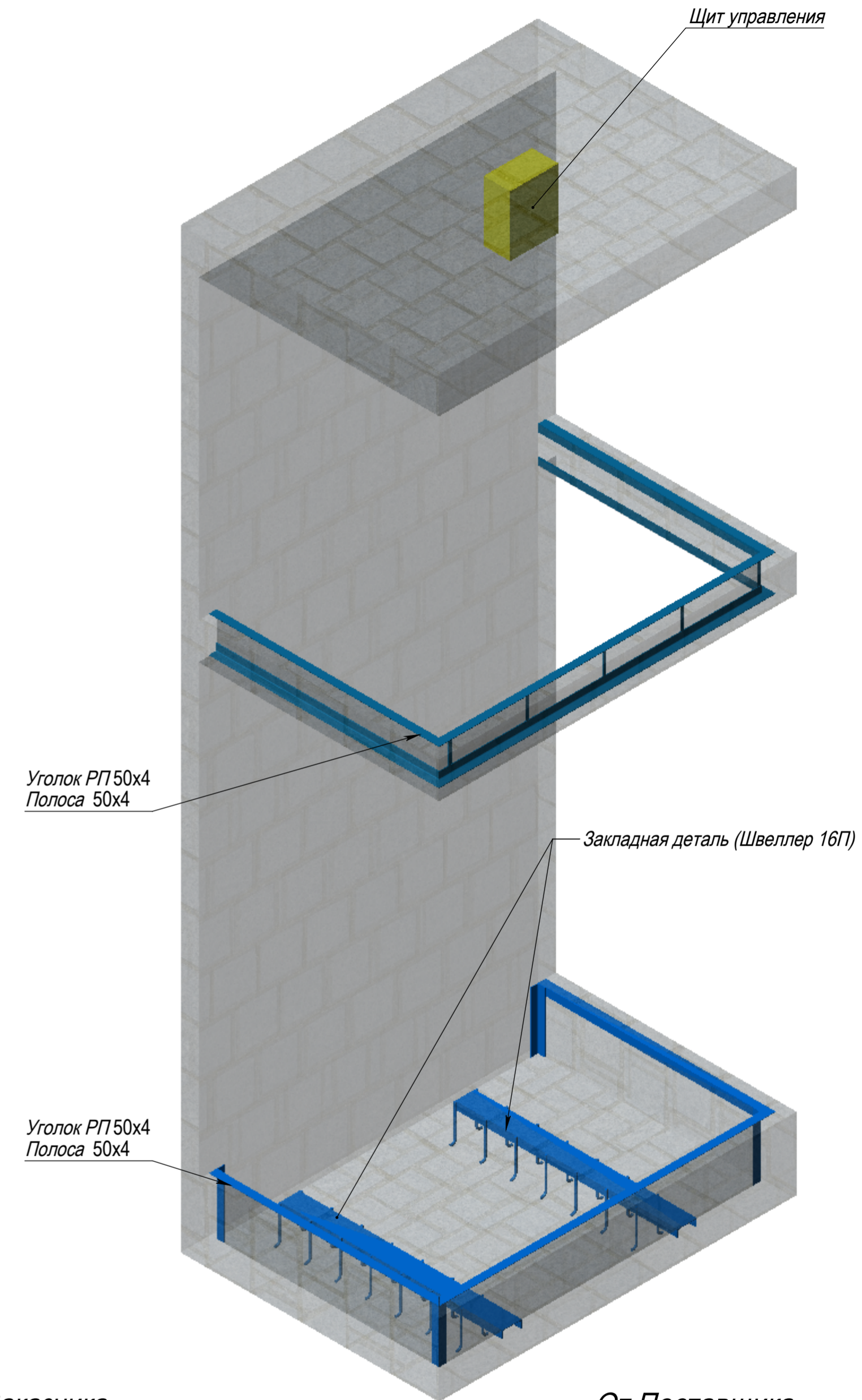
7. На момент начала монтажа обеспечить:

- основание, на котором будет крепиться щит управления с габаритами 500x400x220 (ВxШxГ), на последнем уровне на длижайшей стене около проема на высоте не менее 1,5 м от уровня пола, в помещении с температурой не ниже +5 °С, по чертежу ГП-ТТ.
- установить устройство ввода электропитания (рубильник) до щита управления;
- подачу технологического временного напряжения 380V не менее 20А в радиусе 5 м от шахты;
- подвести электроэнергию по постоянной схеме к месту установки щита управления из расчета 3 кВт потребляемой мощности электропривода. Питающий кабель, содержащий не менее четырех – (пяти –) проводов, сечением не менее 1,5 мм², должен быть подключен через автоматический выключатель, номинальным током 20А;
- вывести шину заземления на I-ом уровне на расстоянии не более 100 мм от места установки подъемника;
- вывести шину заземления к щиту управления.

8. Установочные параметры

Комплект поставки подъемника предусматривает установку:

- щита управления не далее 5 метров от привода подъемника без учета особенностей места установки (заложена длина кабеля 5 м)
- кнопочных постов управления не далее 3 метров от шахты подъемника без учета особенностей места установки (заложена длина проводов 3 м).
- комплект защитной гофры и кабель каналов в комплект подъемника не входит.
Поставляется монтажной организацией



От Заказчика

От Поставщика

подпись МП

подпись МП

<< >> 2026 г.

<< >> 2026 г.

Технические требования ТГП.М.2500x1250_2000 изготовлены по техническим параметрам грузового подъемника указанным в договоре № от г. выставленном компанией ООО "ЭКСПО". Настоящие технические требования ТТ к строительной части здания под установку подъемника после согласования с Заказчиком, изменениям ТТ не подлежат. В конструкции подъемника, после проведения детального проектирования, возможны изменения.

| | | | | |
|------|------|----------|-------|------|
| Изм. | Лист | № докум. | Подл. | Дата |
| | | | | |

ТГП.М.2500x1250_2000

Лист
3

| | |
|-------------|--------------|
| Ив. № подл. | Подл. и дата |
| Вам. ив. № | Подл. и дата |
| Ив. № дубл. | Подл. и дата |